



# Train World

Une vitrine pour les Chemins de fer d'**hier**, d'**aujourd'hui** et de **demain**



Train World

## Une vitrine unique

Le futur musée Train World deviendra la vitrine du passé, du présent et du futur des Chemins de fer. Le coup d'envoi des travaux de construction a été donné en septembre 2012 et le musée ouvrira ses portes en 2014 à Schaerbeek.

Les plus belles pièces de la collection historique du matériel roulant des Chemins de fer belges, complètement rafraichies, seront enfin accessibles au public!

Toutes ces pièces de valeur seront présentées dans un cadre adapté pour une visite confortable et agréable.

Pourquoi Schaerbeek ? La gare de Schaerbeek est un des fleurons de l'architecture ferroviaire belge et se situe sur le tracé de la première ligne de chemin de fer du continent. Le site est par ailleurs facilement accessible en train, tram et voiture.

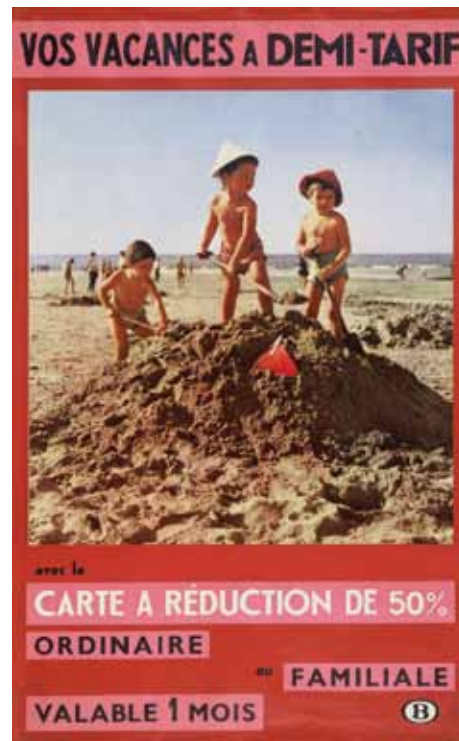
La scénographie est signée François Schuiten, dessinateur de bandes dessinées de renom. Passionné par le sujet, il met en scène la présentation des différentes pièces et thèmes. La visite de Train World s'inscrit non pas dans le cadre d'une décoration ennuyeuse et sans âme, mais d'une expérience interactive qui fera appel à tous les sens.



# Train World donne vie au monde des Chemins de fer

Train World sera l'occasion :

- de rêvasser à la vue des locomotives légendaires sorties directement de l'histoire des Chemins de fer belges ou de la splendeur des voitures royales d'antan ;
- de se laisser surprendre par le monde merveilleux des coulisses ferroviaires, illustrées à l'aide de centaines d'objets soigneusement conservés : uniformes de personnel, statues, affiches publicitaires, médailles, cachets, peintures... ;
- d'admirer du matériel vidéo unique, des photos et des maquettes. Vous aurez également l'occasion de parcourir des lignes ferroviaires d'aujourd'hui et d'antan, filmées à partir du poste de conduite ;
- de rafraîchir vos connaissances sur l'histoire des chemins de fer et leur influence importante sur la mobilité et la société, ou en apprendre davantage sur les technologies passionnantes que cachent les chemins de fer ;
- de laisser libre cours à votre imagination à la vue de nez de locomotives modernes et de trains à grande vitesse. . .



... et beaucoup d'autres choses ! Train World vous promet une expérience unique et vous emmène à la découverte du passé, du présent et du futur des chemins de fer. Rendez-vous en 2014 !

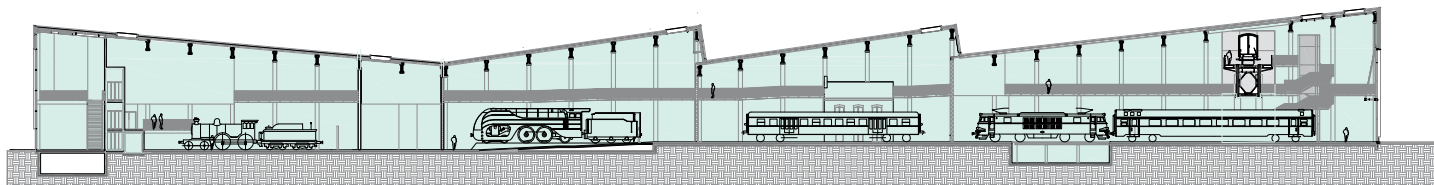
## Le site de Schaerbeek

La visite de Train World se déroule à travers plusieurs bâtiments. Si vous n'avez pas acheté vos billets d'entrée sur le site internet, vous pourrez vous présenter à la billetterie située dans le bâtiment de gare classé de 1913 ①. Cette partie du musée, qui servira d'accueil, est actuellement restaurée avec soin d'après les plans d'origine. Vous pourrez également y admirer plusieurs présentations de gares.

À partir de l'accueil, vous pourrez rejoindre le nouveau bâtiment en longeant le "jardin ferroviaire" ② où vous pourrez admirer une collection en plein air.

Dans la nouvelle construction de 8000 m<sup>2</sup> (actuellement en chantier) sera présentée la collection principale de Train World. Le concept de ce bâtiment s'inspire de celui d'un atelier, avec une toiture en dents de scie et des façades revêtues d'acier. Il abritera quatre halls ainsi que le magasin Train World ③.

Dans l'ancien buffet de gare (situé entre le bâtiment de gare de 1913 et celui de 1887), le restaurant Train World ④ vous accueillera pour une pause gourmande.





## Patrimoine vivant

Train World sera bien plus qu'un musée. Des activités y seront notamment régulièrement organisées. Plusieurs trains historiques à vapeur ou diesel, qui roulent lors d'occasions festives et à la demande de groupes, feront à l'avenir partie des activités de Train World. Ces voyages à bord de matériel ferroviaire historique attirent toujours un large public.

La salle des guichets de la gare de Schaerbeek, en plus de sa fonction muséale, sera également mise à disposition pour l'organisation d'événements. Un endroit original pour une conférence ou une fête d'entreprise !



## Un centre de recherche pour l'histoire des Chemins de fer belges

Outre la riche collection de trains et objets, il existe également de nombreuses archives de photos, films, affiches, documentaires... Tout ce patrimoine mobilier est actuellement répertorié. Une base de données reprenant des illustrations et des informations sur la totalité de la collection sera à terme disponible sur [www.trainworld.be](http://www.trainworld.be).

Afin d'inventorier et d'approfondir les connaissances de l'histoire des Chemins de fer, les bénévoles et le public seront impliqués dans le cadre de Train World avec l'aide des différentes associations.

## Ostende, Treignes et les associations ferroviaires touristiques

L'espace étant limité, Train World exposera seulement les pièces les plus précieuses et les pièces uniques. Mais étant donné que la collection des chemins de fer belges contient encore de nombreuses autres pièces intéressantes, des antennes de Train World seront ouvertes dans le nord et le sud du pays. D'autres objets de la collection de Train World y seront présentés lors d'expositions temporaires. La gare d'Ostende, actuellement en travaux de rénovation et d'extension, abritera l'une de ces antennes. Une autre antenne sera créée à Treignes grâce à la coopération avec l'Association des Chemins de Fer à Vapeur de 3 Vallées. Train World collaborera au total avec cinq associations ferroviaires touristiques.



**Train World ouvre bientôt**  
Suivez le projet sur [www.trainworld.be](http://www.trainworld.be)

